

# ПАМЯТКА

по переходу на цифровое телевидение



**ЧТО НУЖНО СДЕЛАТЬ, ЧТОБЫ ПРОДОЛЖАТЬ СМОТРЕТЬ БЕСПЛАТНЫЕ ФЕДЕРАЛЬНЫЕ КАНАЛЫ И НЕ ПОТЕРЯТЬ ДОСТУП К МЕСТНОМУ ТЕЛЕВИДЕНИЮ?**

**схема А**  
Современный телевизор  
DVB-T2  
видеокодек MPEG-4  
режим Multiple PLP

**схема Б**  
Телевизор + цифровая приставка  
DVB-T2  
видеокодек MPEG-4  
режим Multiple PLP

По любым вопросам о переходе на цифровое эфирное телевидение можно обратиться в федеральную «горячую линию» РТРС по **тел. 8-800-220-20-02** (звонок по России бесплатный)

# ПАМЯТКА

по переходу на цифровое телевидение



**ЧТО НУЖНО СДЕЛАТЬ, ЧТОБЫ ПРОДОЛЖАТЬ СМОТРЕТЬ БЕСПЛАТНЫЕ ФЕДЕРАЛЬНЫЕ КАНАЛЫ И НЕ ПОТЕРЯТЬ ДОСТУП К МЕСТНОМУ ТЕЛЕВИДЕНИЮ?**

**схема А**  
Современный телевизор  
DVB-T2  
видеокодек MPEG-4  
режим Multiple PLP

**схема Б**  
Телевизор + цифровая приставка  
DVB-T2  
видеокодек MPEG-4  
режим Multiple PLP

По любым вопросам о переходе на цифровое эфирное телевидение можно обратиться в федеральную «горячую линию» РТРС по **тел. 8-800-220-20-02** (звонок по России бесплатный)

## схема А

## Если у вас современный телевизор



Если вы приобрели **современный телевизор**, не старше 2013 года выпуска, то он уже оснащен цифровым тюнером **DVB-T2**. Чтобы принимать цифровые федеральные и местные аналоговые телеканалы, вам достаточно подключить к нему дециметровую антенну и выполнить настройку согласно схеме:



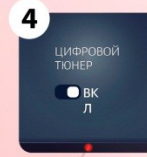
1 Отключите электропитание телевизора



2 Подключите антенный кабель к антенному входу цифрового телевизора



3 Подключите электропитание и включите телевизор



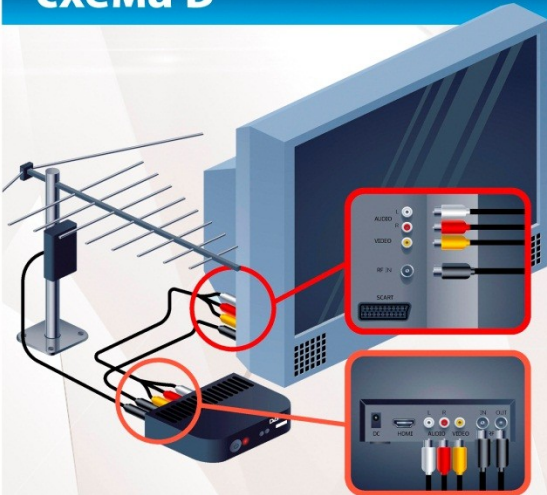
4 Зайдите в соответствующий раздел меню настроек телевизора и активируйте работу цифрового тюнера



5 Произведите автоматический поиск программ, используя инструкцию по эксплуатации

## схема Б

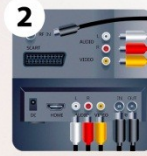
## Если у вас старый телевизор



Если у вас **старый телевизор**, то для просмотра цифровых федеральных и местных аналоговых телеканалов вам потребуется приобрести **цифровую DVB-T2 приставку, оснащенную антенным выходом, и дополнительный антенный кабель!**



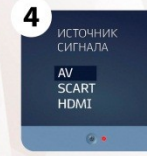
1 Отключите электропитание телевизора



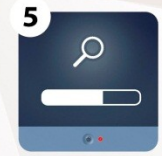
2 Подключите антенный кабель к антенному входу цифровой приставки. Подключите видео- и аудио кабель к соответствующим разъемам на телевизоре и цифровой приставке



3 Подключите электропитание и включите телевизор



4 Выберите в меню телевизора источник входного сигнала: HDMI, AV, SCART или др.



5 Произведите автоматический или ручной поиск цифровых телевизионных программ, используя инструкцию по эксплуатации

Для настройки аналогового ТВ в дополнение к цифровому необходимо соединить дополнительный антенным кабелем разъем цифровой приставки с разъемом телевизора



Вспользуйтесь встроенным индикатором уровня и качества сигнала. Он позволит оптимально настроить антенну на прием цифрового эфирного сигнала

## схема А

## Если у вас современный телевизор



Если вы приобрели **современный телевизор**, не старше 2013 года выпуска, то он уже оснащен цифровым тюнером **DVB-T2**. Чтобы принимать цифровые федеральные и местные аналоговые телеканалы, вам достаточно подключить к нему дециметровую антенну и выполнить настройку согласно схеме:



1 Отключите электропитание телевизора



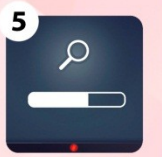
2 Подключите антенный кабель к антенному входу цифрового телевизора



3 Подключите электропитание и включите телевизор



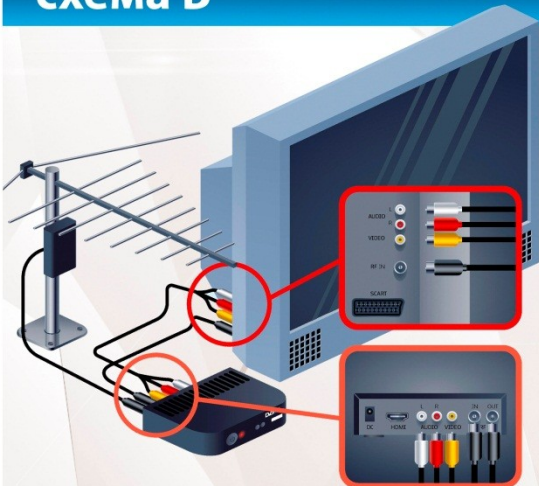
4 Зайдите в соответствующий раздел меню настроек телевизора и активируйте работу цифрового тюнера



5 Произведите автоматический поиск программ, используя инструкцию по эксплуатации

## схема Б

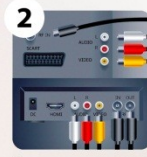
## Если у вас старый телевизор



Если у вас **старый телевизор**, то для просмотра цифровых федеральных и местных аналоговых телеканалов вам потребуется приобрести **цифровую DVB-T2 приставку, оснащенную антенным выходом, и дополнительный антенный кабель!**



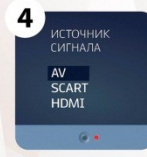
1 Отключите электропитание телевизора



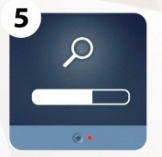
2 Подключите антенный кабель к антенному входу цифровой приставки. Подключите видео- и аудио кабель к соответствующим разъемам на телевизоре и цифровой приставке



3 Подключите электропитание и включите телевизор



4 Выберите в меню телевизора источник входного сигнала: HDMI, AV, SCART или др.



5 Произведите автоматический или ручной поиск цифровых телевизионных программ, используя инструкцию по эксплуатации

Для настройки аналогового ТВ в дополнение к цифровому необходимо соединить дополнительный антенным кабелем разъем цифровой приставки с разъемом телевизора



Вспользуйтесь встроенным индикатором уровня и качества сигнала. Он позволит оптимально настроить антенну на прием цифрового эфирного сигнала